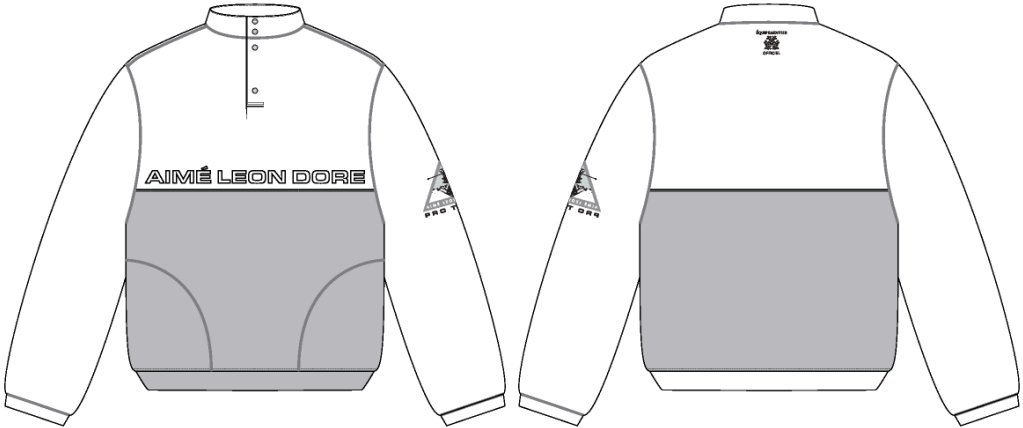


Pro Team Pullover

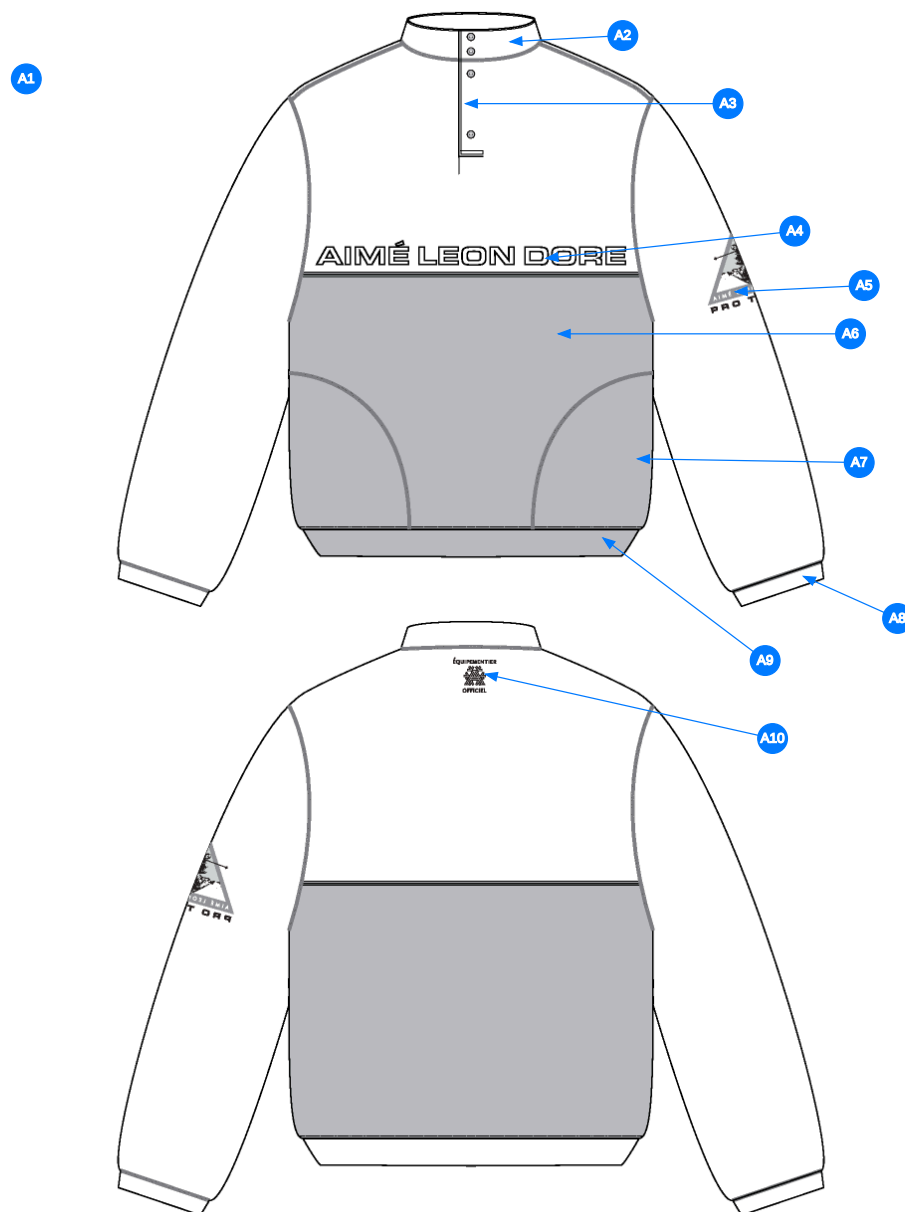
Name	Pro Team Pullover
Style No.	FW25CS008
Division	Mens
Category	Sweatshirts
Season	Fall/Winter
Year	2025
Size Scale	<div>M</div> -Sample size <div><div>XS</div><div>S</div><div>M</div><div>L</div><div>XL</div><div>XXL</div></div>
Style Status	Development
Factory	UN-AVAILABLE
TD Name	Anastasiya
Created by/Author	11/14/2024 Jeni Fitzgerald jeni.fitzgerald@aimeleondore.com



1_B&W-1



2_CLR-1

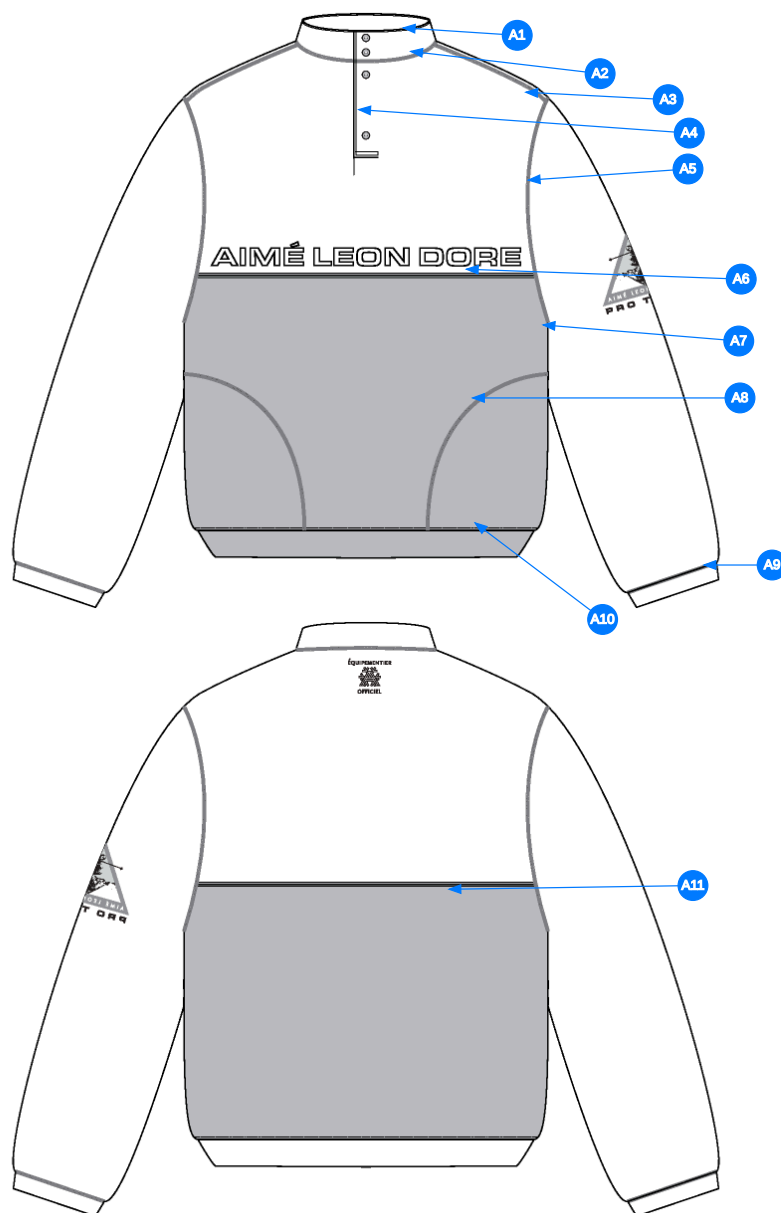


3_Construction Details-1

Comments (10)

- A1 FIT: DROP SHOULDER CREWNECK
- A2 SELF STAND COLLAR W/ RIB FACING @ NECK - 1X1 RIB
- A3 BUTTON PLACKET W/ DART @ CF - 22L - SEE FOLLOWING PAGES FOR DETAILS
- A4 ARTWORK @ CF - SEE SEPARATE FILE FOR DETAILS
- A5 ARTWORK @ WL SLEEVE - SEE SEPARATE FILE FOR DETAILS
- A6 SET IN PANEL @ BODY
- A7 POCKETS @ SIDE SEAM - COTTON JERSEY @ KNUCKLE SIDE - SELF @ PALM SIDE
- A8 2X2 RIB @ SLEEVE CUFFS - SAME HEIGHT AS NOTCH COLLAR CREWNECK
- A9 2X2 RIB @ BOTTOM HEM
- A10 ARTWORK @ CB NECK - SEE SEPARATE FILE FOR ARTWORK DETAILS

1. fit tham khảo drop shoulder crewneck
2. cổ đứng bằng vải chính với rib 1x1 lót tại cổ
3. nút tại nếp giữa trước size 22L - tham khảo chi tiết trang sau
4. artwork tại giữa trước
5. artwork tại tay trái người mặc
6. phối tại thân
7. túi tại đường may sườn - sử dụng vải jersey làm lót túi mặt knuckle - vải chính làm lót túi mặt palm
8. rib 2x2 tại lai tay - to bản bằng to bản cổ
9. rib 2x2 tại lai áo
10. artwork tại giữa cổ sau



4_Stitching Details-1

Comments (11)

- A1** EDGE STITDH @ NECK - APPLIES TO TOP EDGE ONLY
- A2** COVERLOCK STITCHING @ NECK
- A3** COVERLOCK STITCHING @ SHOULDER SEAM
- A4** EDGE STITCH @ BUTTON PLACKET
- A5** COVERLOCK STITCHING @ ARMHOLE
- A6** COVERLOCK STITCHING @ FRONT SEAM
- A7** CLEAN SEAM FINISH @ SIDE SEAM
- A8** COVERLOCK STITCHING @ POCKETS
- A9** COVERLOCK STITCHING @ SLEEVE CUFFS
- A10** COVERLOCK STITCHING @ BOTTOM HEM
- A11** COVERLOCK STITCHING @ BACK SEAM

1. mí điều tại cổ - chỉ điều tại đỉnh cổ
2. đánh bông tại cổ
3. đánh bông tại đường may vai
4. mí điều tại nếp giữa trước
5. đánh bông tại nách
6. đánh bông tại đường may giữa trước
7. may sạch tại đường may sườn
8. đánh bông tại túi
9. đánh bông tại lai tay
10. đánh bông tại lai áo
11. đánh bông tại đường may phối sau

cấu trúc túi

POCKET CONSTRUCTION

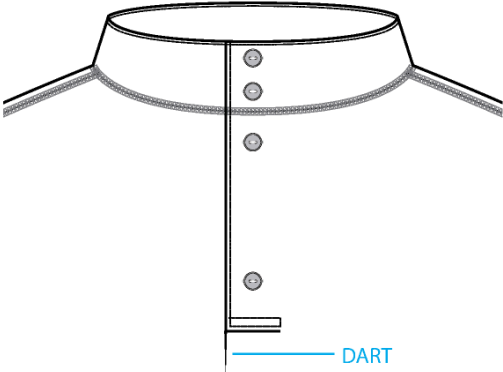
- SIDE SEAM POCKETS W/ JERSEY POCKET BAGS



Side Seam Pockets-1

cấu trúc nẹp

BUTTON PLACKET CONSTRUCTION



Placket Construction-1

Sample Size: M

POINT OF MEASURE	CODE	HOW TO MEASURE	CRITICAL	TYPE	TOLERANCE	M
Front Body Length	S&K01	HPS to bottom edge	true	Full	1/4 in	27 in
Back Body Length	S&K02	CB neck seam to bottom edge	true	Full	1/4 in	26 1/2 in
Shoulder Slope	S&K08	Shoulder point perpendicular to HPS	false	Full	1/4 in	2 1/4 in
Front Neck Drop	S&K04	HPS to neck seam	false	Full	1/8 in	3 3/4 in
Back Neck Drop	S&K05	HPS to neck seam	false	Full	1/8 in	1/2 in
Back Neck Width	S&K06	Seam to seam at back neck, at HPS point	false	Full	1/4 in	6 1/2 in
Placket Length at CF to Bottom Edge of Top Stitch	S&K518		false	Full	1/4 in	6 in
Placket Width	S&K517		false	Full	1/8 in	1 in
Collar Height at CB	S&K025	Neck seam to collar edge at CB	false	Full	1/8 in	1 3/4 in
Collar Width at Top Edge of Collar	wYAivb		true	Full	1/8 in	7 3/4 in
Across Shoulder	S&K09	Seam to seam	false	Half	1/4 in	21 1/2 in
Across Front/Across Back Position from HPS	eos7YR		true	Full	0 in	7 in
Across Front	S&K010	Down from HPS, Seam to seam	false	Half	1/4 in	19 in
Across Back	S&K011	Down from HPS, Seam to Seam	false	Half	1/4 in	19 1/2 in
Chest Width	S&K012	1" Below armhole- edge to edge	true	Half	1/4 in	22 1/2 in
Bottom Opening Width- At Seam	S&K108	Straight with seam relaxed	true	Half	1/4 in	18 1/2 in
Bottom Opening Width- At Edge	S&K013	At bottom edge	true	Half	1/4 in	17 in
Bottom Trim Height	S&K014		false	Full	1/8 in	2 1/2 in
Side Seam Forward	sd51uC		true	Full	1/8 in	1/2 in
Sleeve Length from CB Neck	S&K032	3-point measure from CB Neck to shoulder point to sleeve edge	true	Full	1/2 in	34 1/2 in
Armhole Drop	S&K016	Below HPS - measure perpendicular	false	Full	1/4 in	12 1/2 in
Bicep Width	S&K017	1" below armhole- edge to edge	false	Half	1/4 in	9 in
Forearm Width	S&K033	9" up from sleeve cuff edge	false	Half	1/4 in	7 in
Sleeve Opening Width- At Seam	S&K034	Width at Seam	false	Half	1/4 in	5 in
Sleeve Opening Width- At Edge	S&K73	At edge	false	Half	1/4 in	3 1/2 in
Sleeve Cuff Height	S&K36		false	Full	1/8 in	2 1/2 in
1st and 2nd Snap Centered on Collar	B9WVnY		true	Full	1/8 in	3/8 in
3rd Snap Placement from Neck Seam to Center of Snap	OH8pHt		true	Full	1/8 in	3/4 in
Snap Spacing	HCoQ3T		true	Full	1/8 in	0 in
Last Snap Placement Above Placket Edge	ghiQku		true	Full	1/8 in	0 in
Pocket Placement Above Hem Seam	oxOwRC		true	Full	0 in	1 3/4 in
On-seam Pocket Opening Length	S&K063	Along opening edge	false	Full	1/4 in	6 1/4 in
Front Pocket Width	LiNuEm		true	Full	1/8 in	6 in
Front Pocket Stitching Height	ybenOh	From Rib Seam to Stitching Top Edge	true	Full	0 in	10 in
Front Panel Placement from HPS	w3Jr97		true	Full	1/8 in	11 in
CF Artwork Placement Above the Front Panel Seam	CPm9Qz		true	Full	1/8 in	1 in
CB Artwork Placement below CB Neck Seam	S&K109	From CB Neck Seam to Top Edge of Artwork	false	Full	1/8 in	1 1/2 in
WL Sleeve Artwork Placement from Shoulder Seam	LI2ued		true	Full	1/8 in	3 1/2 in
WL Sleeve Artwork Centered on Sleeve Fold	rTV70Y		true	Full	1/8 in	0 in
Loop Label Placement at Sideseam	S&K023	Bottom edge to bottom of loop label, at the WL side seam	false	Full	1/8 in	7 in






Development Notes - Anastasiya Zolotova

CREATED ON NOV 14, 2024 4:05 PM

FW25CS008 Pro Team Pullover
Date: 11/14/24
Status: Requesting 1s Proto
TD: Anastasiya

Fit: Follow measurement page, construction page, and detailed sketch to create 1st proto pattern.

fit: tham khảo trang thông số, trang cấu trúc, và sketch để làm mẫu proto

COMPONENT		QTY	1.  PROTO
FABRIC			
1	IN DEV CODE: TBD Placement: BODY - TOP HALF, STAND COLLAR Notes: Fleece - 1st Version 606GSM (Header missing art. #); COLOR = COCONUT MILK		- IN DEV Price: 0.00
2	IN DEV CODE: TBD Placement: BODY - BOTTOM HALF Notes: Fleece - 1st Version 606GSM (Header missing art. #) COLOR = EQUESTRIAN RED		- IN DEV Price: 0.00
3	IN DEV CODE: TBD Placement: NECK FACING Notes: 1X1 RIB; COLOR = COCONUT MILK		- IN DEV Price: 0.00
4	UA Herringbone Tape CODE: ALTAPE1 Placement: STRADDLED OVER BACK NECK SEAM F/ SH TO SH Supplier: UNAVAILABLE		-  Coconut Milk Custom Code: 11-0608 TCX Width: 3/8" Price: 0.00
5	UA 2x2 Terry Rib CODE: C2300246 Placement: SLEEVE CUFFS, BOTTOM HEM Notes: 2X2 RIB, DOUBLED Supplier: UNAVAILABLE		-  Coconut Milk Custom Code: 11-0608 TCX Price: 0.00
6	TT-SJ30SX2-W120 CODE: UA CORE JERSEY Placement: POCKET BAGS Supplier: UNAVAILABLE Width: CW: 120CM Weight: 240 GSM Country of Origin: VIETNAM		-  Equestrian Red Custom Code: 19-1755 TCX Price: 3.90
7	IN DEV CODE: TBD Placement: CF SNAPS Notes: YKK #SD240722, 27L, SILVER		- IN DEV Price: 0.00
8	ARTWORK CODE: AS CORRESPONDING FILE Placement: CF CHEST Notes: FOLLOW ARTWORK FILE AND POM Supplier: Factory Sourced		- ARTWORK Price: 0.00
9	ARTWORK CODE: AS CORRESPONDING FILE Placement: WL SLEEVE Notes: FOLLOW ARTWORK FILE AND POM Supplier: Factory Sourced		- ARTWORK Price: 0.00
10	ARTWORK CODE: AS CORRESPONDING FILE Placement: CB NECK Notes: FOLLOW ARTWORK FILE AND POM Supplier: Factory Sourced		- ARTWORK Price: 0.00
LABEL AND TRIM PACKAGE			
11	ALD Woven Loop Label CODE: ALD-ML02 Placement: WL SIDE SEAM Notes: FOLLOW POM Supplier: Colonial	1	-  Parmesan Base / Gold Text Price: 0.00
12	ALD Woven Main Label W/ Size CODE: ALD-ML03 Placement: INTERIOR CENTER BACK NECK Notes: FOLLOW POM Supplier: Colonial Country of Origin: CHINA	1 Piece	- ALD Woven Main Label W/ Size Price: 0.079
Components 12			Total 0.079

FW25CS008									
THÔNG SỐ PROTO									
No	POINT OF MEASURE	DỊCH	CODE	HOW TO MEASURE	DỊCH	CRITICAL	TYPE	TOLERANCE	M
1	Front Body Length	DÀI ÁO THÂN TRƯỚC	S&K01	HPS to bottom edge	TỪ ĐỈNH VAI ĐẾN MÉP LẠI	true	Full	1/4 in	27 in
2	Back Body Length	DÀI ÁO THÂN SAU	S&K02	CB neck seam to bottom edge	GIỮA CÔ SAU ĐẾN MÉP LẠI	true	Full	1/4 in	26 1/2 in
3	Shoulder Slope	XUÔI VAI	S&K08	Shoulder point perpendicular to HPS	ĐO TỪ NGANG VAI ĐẾN ĐIỂM NGANG ĐẦU VAI	false	Full	1/4 in	2 1/4 in
4	Front Neck Drop	HẠ CÔ TRƯỚC	S&K04	HPS to neck seam	ĐỈNH VAI ĐẾN ĐƯỜNG MAY	false	Full	1/8 in	3 3/4 in
5	Back Neck Drop	HẠ CÔ SAU	S&K05	HPS to neck seam	ĐỈNH VAI ĐẾN ĐƯỜNG MAY	false	Full	1/8 in	1/2 in
6	Back Neck Width	RỘNG CÔ SAU	S&K06	Seam to seam at back neck, at HPS point	TỪ ĐƯỜNG MAY ĐẾN ĐƯỜNG MAY TẠI CÔ SAU	false	Full	1/4 in	6 1/2 in
7	Placket Length at CF to Bottom Edge of Top Stitch	DÀI NỆP TẠI GIỮA TRƯỚC TỪ MÉP ĐẾN ĐỈNH	S&K518			false	Full	1/4 in	6 in
8	Placket Width	RỘNG NỆP	S&K517			false	Full	1/8 in	1 in
9	Collar Height at CB	CAO CÔ TẠI GIỮA SAU	S&K025	Neck seam to collar edge at CB	ĐƯỜNG MAY CÔ ĐẾN MÉP TẠI GIỮA CÔ SAU	false	Full	1/8 in	1 3/4 in
10	Collar Width at Top Edge of Collar	RỘNG CÔ TẠI ĐỈNH CỦA LÁ CÔ	wYAiVb			true	Full	1/8 in	7 3/4 in
11	Across Shoulder	NGANG VAI	S&K09	Seam to seam	ĐM ĐẾN ĐM	false	Half	1/4 in	21 1/2 in
12	Across Front/Across Back Position from HPS	VỊ TRÍ ĐO NGANG THÂN TRƯỚC/ NGANG THÂN SAU TỪ ĐỈNH VAI	eos7YR			true	Full	0 in	7 in
13	Across Front	NGANG THÂN TRƯỚC	S&K010	Down from HPS, Seam to seam	HẠ TỪ ĐỈNH VAI, ĐƯỜNG MAY ĐẾN ĐƯỜNG MAY	false	Half	1/4 in	19 in
14	Across Back	NGANG THÂN SAU	S&K011	Down from HPS, Seam to Seam	HẠ TỪ ĐỈNH VAI, ĐƯỜNG MAY ĐẾN ĐƯỜNG MAY	false	Half	1/4 in	19 1/2 in
15	Chest Width	RỘNG NGỰC	S&K012	1" Below armhole- edge to edge	HẠ 1" DƯỚI NGÃ TƯ NÁCH, ĐO TỪ MÉP ĐẾN MÉP	true	Half	1/4 in	22 1/2 in
16	Bottom Opening Width- At Seam	RỘNG LẠI ÁO - TẠI ĐƯỜNG MAY	S&K108	Straight with seam relaxed	ĐO THẲNG THEO ĐƯỜNG MAY, ĐO ẸM	true	Half	1/4 in	18 1/2 in
17	Bottom Opening Width- At Edge	RỘNG LẠI ÁO - TẠI MÉP	S&K013	At bottom edge	TẠI MÉP LẠI	true	Half	1/4 in	17 in

18	Bottom Trim Height	TO BÀN LAI ÁO	S&K014			false	Full	1/8 in	2 1/2 in
19	Side Seam Forward	CHÒM ĐƯỜNG MAY SƯỜN	sd51uC			true	Full	1/8 in	1/2 in
20	Sleeve Length from CB Neck	DÀI TAY TỪ GIỮA CỔ SAU	S&K032	3-point measure from CB Neck to shoulder point to sleeve edge	ĐO 3 ĐIỂM TỪ GIỮA CỔ SAU ĐẾN ĐIỂM VAI ĐẾN MÉP TAY	true	Full	1/2 in	34 1/2 in
21	Armhole Drop	HẠ NÁCH	S&K016	Below HPS - measure perpendicular	HẠ TỪ CAO VAI ĐẾN ĐIỂM NGANG NGÃ TỪ NÁCH	false	Full	1/4 in	12 1/2 in
22	Bicep Width	RỘNG BẮP TAY	S&K017	1" below armhole- edge to edge	HẠ 1" DƯỚI NGÃ TỪ NÁCH, ĐO TỪ MÉP ĐẾN MÉP	false	Half	1/4 in	9 in
23	Forearm Width	RỘNG CĂNG TAY	S&K033	9" up from sleeve cuff edge	9" TỪ MÉP LAI TAY	false	Half	1/4 in	7 in
24	Sleeve Opening Width- At Seam	RỘNG LAI TAY - TẠI ĐƯỜNG MAY	S&K034	Width at Seam	RỘNG TẠI ĐƯỜNG MAY	false	Half	1/4 in	5 in
25	Sleeve Opening Width- At Edge	RỘNG LAI TAY - TẠI MÉP	S&K73	At edge	TẠI MÉP LAI	false	Half	1/4 in	3 1/2 in
26	Sleeve Cuff Height	TO BÀN LAI TAY	S&K36			false	Full	1/8 in	2 1/2 in
27	1st and 2nd Snap Centered on Collar	VỊ TRÍ NÚT THỨ NHẤT VÀ NÚT THỨ 2 TRÊN GIỮA CỔ	B9WVnY			true	Full	1/8 in	3/8 in
28	3rd Snap Placement from Neck Seam to Center of Snap	VỊ TRÍ NÚT THỨ 3 TỪ ĐƯỜNG MAY CỔ ĐẾN GIỮA NÚT	OH8pHt			true	Full	1/8 in	3/4 in
29	Snap Spacing		HCoQ3T			true	Full	1/8 in	0 in
30	Last Snap Placement Above Placket Edge	VỊ TRÍ NÚT CUỐI CÙNG TRÊN MÉP NỆP	ghiQku			true	Full	1/8 in	0 in
31	Pocket Placement Above Hem Seam	VỊ TRÍ TÚI TRÊN ĐƯỜNG MAY LAI	oxOwRC			true	Full	0 in	1 3/4 in
32	On-seam Pocket Opening Length	DÀI MIỆNG TÚI	S&K063	Along opening edge	DỌC MÉP	false	Full	1/4 in	6 1/4 in
33	Front Pocket Width	RỘNG TÚI TRƯỚC	LINuEm			true	Full	1/8 in	6 in

34	Front Pocket Stitching Height	CAO ĐIỀU TÚI TRƯỚC	ybenOh	From Rib Seam to Stitching Top Edge	TỪ ĐƯỜNG MAY RIB ĐẾN MÉP ĐIỀU	true	Full	0 in	10 in
35	Front Panel Placement from HPS	VỊ TRÍ PHỐI TRƯỚC TỪ ĐỈNH VAI	w3Jr97			true	Full	1/8 in	11 in
36	CF Artwork Placement Above the Front Panel Seam	VỊ TRÍ ARTWORK GIỮA TRƯỚC TRÊN ĐƯỜNG MAY PHỐI TRƯỚC	CPm9Qz			true	Full	1/8 in	1 in
37	CB Artwork Placement below CB Neck Seam	VỊ TRÍ ARTWORK GIỮA SAU DƯỚI ĐƯỜNG MAY CỔ SAU	S&K109	From CB Neck Seam to Top Edge of Artwork	TỪ ĐƯỜNG MAY GIỮA CỔ SAU ĐẾN ĐỈNH ARTWORK	false	Full	1/8 in	1 1/2 in
38	WL Sleeve Artwork Placement from Shoulder Seam	VỊ TRÍ ARTWORK TAY TRÁI TỪ ĐƯỜNG MAY VAI	LI2ued			true	Full	1/8 in	3 1/2 in
39	WL Sleeve Artwork Centered on Sleeve Fold	VỊ TRÍ ARTWORK TAY TRÁI TRÊN GIỮA NẾP GẤP TAY	rTV70Y			true	Full	1/8 in	0 in
40	Loop Label Placement at Sideseam	VỊ TRÍ NHÃN SƯỜN CỜ SƯỜN NGOÀI	S&K023	Bottom edge to bottom of loop label, at the WL side seam	MÉP LẠI ĐẾN MÉP NHÃN, TẠI SƯỜN TRÁI NGOÀI NGƯỜI MẶC	false	Full	1/8 in	7 in