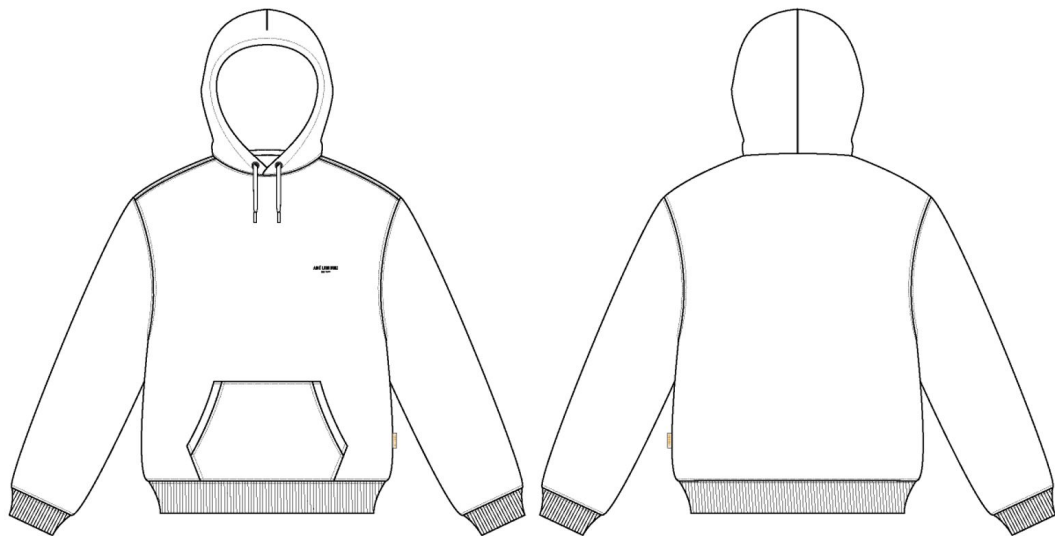


Micro Din Logo Hoodie

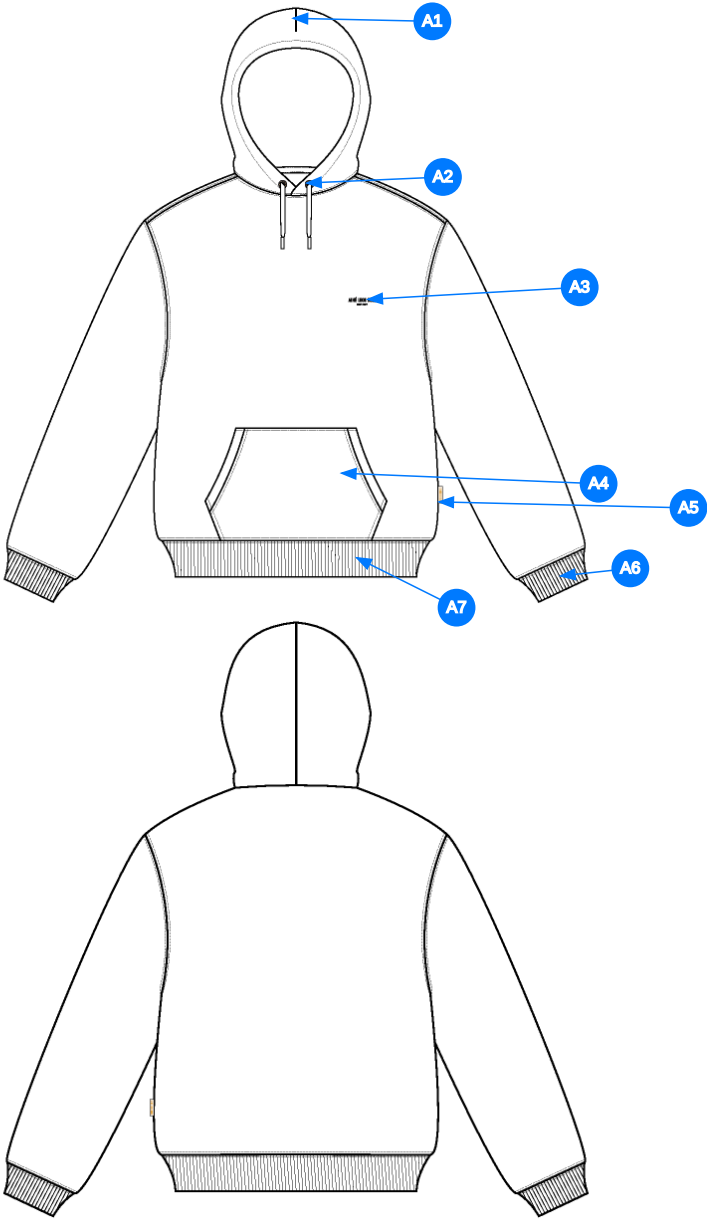
Name	Micro Din Logo Hoodie
Style No.	NOSCH002
Division	Mens
Category	Sweatshirts
Season	Spring/Summer
Year	2025
Size Scale	<div>M</div> -Sample size <div><div>XS</div><div>S</div><div>M</div><div>L</div><div>XL</div><div>XXL</div></div>
Style Status	Design
Factory	UN-AVAILABLE
Designer Name	Lonz
TD Name	Anastasiya
Created by/Author	8/15/2024 Anastasiya Zolotova anastasiya.zolotova@aimeleondore.com



1_B&W-1



2_CLR-1

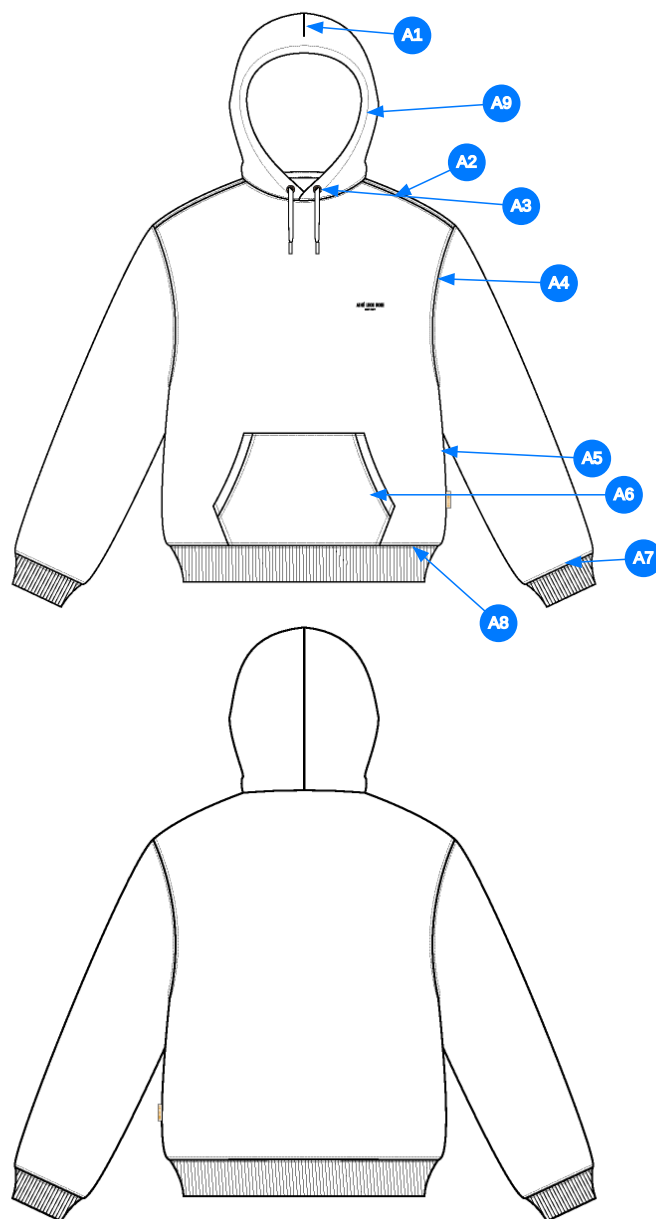


Comments (7)

- A1 DART @ HOOD
- A2 METAL EYELETS W/ DRAWCORD @ HOOD - FLAT BRAIDED DRAWCORDS - METAL AGLETS
- A3 ARTWORK @ WL CHEST - SEE SEPARATE FILE FOR ARTWORK DETAILS
- A4 KANGAROO POCKET @ FRONT BODY
- A5 ALD WOVEN LABEL @ SIDE SEAM
- A6 1X1 RIB DOUBLED @ SLEEVE CUFFS
- A7 1X1 RIB DOUBLED @ SLEEVE CUFFS

1. XỂ NÓN
2. MẮT CÁO VỚI DÂY LUỒN DẸP TẠI NÓN
3. HÌNH IN TẠI NGỰC TRÁI
4. TÚI KANGAROO TẠI THÂN TRƯỚC
5. NHÃN CỜ TẠI SƯỜN NGOÀI
6. RIB 1X1 TẠI LAI TAY
7. RIB 1X1 TẠI LAI ÁO

3_Construction Details-1



4_Stitching Details-1

Comments (9)

- A1** DART @ HOOD
- A2** STRADDLE STITCH @ SHOULDER SEAM
- A3** STRADDLE STITCH @ NECK
- A4** STRADDLE STITCH @ ARMHOLE
- A5** CLEAN SEAM FINISH @ SIDE SEAM
- A6** 1/8" SN TS @ POCKET - APPLIES TO TOP AND BOTTOM EDGES - 1/4" DN TS @ OPENINGS
- A7** STRADDLE STITCH @ SLEEVE CUFF
- A8** STRADDLE STITCH @ BOTTOM HEM
- A9** SN TS @ DRAWCORD TUNNEL

1. XẾ NÓN
2. ĐIỀU RẼ TẠI ĐƯỜNG MAY CỔ
3. ĐIỀU RẼ TẠI NÁCH
4. MAY SẠCH TẠI ĐƯỜNG MAY SƯỜN
6. ĐIỀU 1 KIM 1/8" TẠI CẠNH TRÊN VÀ CẠNH DƯỚI TÚI - ĐIỀU 2 KIM 1/4" TẠI MIỆNG TÚI
7. ĐIỀU RẼ TẠI LAI TAY
8. ĐIỀU RẼ TẠI LAI ÁO
9. ĐIỀU 1 KIM TẠI MIỆNG NÓN

Sample Size: M

POINT OF MEASURE	HOW TO MEASURE	CRITICAL	TYPE	TOLERANCE	M
Front Body Length	HPS to bottom edge	true	Full	1/2 in	27 in
Back Body Length	CB neck seam to bottom edge	true	Full	1/2 in	26 1/4 in
Front Neck Drop	HPS to neck seam	false	Full	1/8 in	3 1/2 in
Back Neck Drop	HPS to neck seam	false	Full	1/8 in	3/4 in
Back Neck Width	Seam to seam at back neck, at HPS point	false	Full	1/4 in	9 in
Minimum Neck Stretch		true	Half	0 in	11 1/2 in
Shoulder Slope	Shoulder point perpendicular to HPS	false	Full	1/4 in	2 1/2 in
Across Shoulder Width- Seam to seam	Seam to Seam	false	Full	1/4 in	22 1/2 in
Across Front	7" dwn from HPS, Seam to seam	false	Half	3/8 in	20 1/2 in
Across Back	7" dwn from HPS, Seam to Seam	false	Half	3/8 in	21 in
Chest Width	1" Below armhole- edge to edge	true	Half	1/2 in	22 1/2 in
Bottom Opening Width- At Seam	Straight with seam relaxed	true	Half	1/2 in	19 1/2 in
Bottom Opening Width- At Edge	At bottom edge	true	Half	1/2 in	17 1/2 in
Bottom Hem Height	Bottom edge to stitch line or trim seam	false	Full	1/8 in	2 1/2 in
Sleeve Length from CB Neck	3-point measure from CB Neck to shoulder point to sleeve edge	true	Full	1/2 in	35 in
Armhole Drop	Below HPS - measure perpendicular	false	Full	1/4 in	13 in
Bicep Width	1" below armhole- edge to edge	false	Half	1/4 in	10 1/4 in
Forearm Width	9" up from sleeve cuff edge	false	Half	1/4 in	7 1/2 in
Sleeve Opening Width- At Seam	Width at Seam	false	Half	1/4 in	4 3/4 in
Sleeve Opening Width- At Edge	At edge	false	Half	1/4 in	3 3/4 in
Sleeve Cuff Height	Cuff edge to seam	false	Full	1/8 in	2 1/2 in
Hood Height at CF	From neck seam to top edge	false	Half	3/8 in	15 in
Hood Height at HPS		false	Full	1/8 in	13 1/2 in
Hood Width 6" Below Top Edge	Straight from CF edge to CB seam- 6" down	false	Half	3/8 in	10 1/2 in
Hood Overlap Width at CF Neck		false	Full	1/8 in	1 1/2 in
Drawcord Opening Placement up from Neck Seam		false	Full	1/8 in	1 1/2 in
Exposed Drawcord Length		false	Full	1/2 in	9 1/2 in
Hood Tunnel Height		false	Full	1/8 in	1 in
Kangaroo Pocket Height At Center	Height at center	false	Full	1/4 in	8 3/4 in
Kangaroo Pocket Height at Sides		false	Full	1/8 in	3 in
Kangaroo Pocket Width at Top Edge	Width at top edge	false	Full	1/4 in	9 1/2 in
Kangaroo Pocket Width at Bottom	Width at Bottom Edge	false	Full	1/4 in	13 in
Kangaroo Pocket Hem Height	Edge to stitch line	false	Full	1/8 in	3/4 in
WL Chest Artwork Placement from HPS to Top Edge		true	Full	1/8 in	7 in
WL Chest Artwork Placement Out from CF Line		false	Full	1/8 in	2 3/4 in
Loop Label Placement at Sideseam	Bottom edge to bottom of loop label, at the WL side seam	false	Full	1/8 in	7 in

Development Notes - Anastasiya Zolotova

CREATED ON AUG 12, 2024 8:45 PM

NOSCH002 Micro Din Logo Hoodie
Date: 8/12/24
Status: Requesting 1st Fit
TD: Anastasiya

Fit: Follow FW24CH000 Crest Hoodie w/below updates:

- 1. Please adjust neck shape keeping neck width and front neck drop but scooping out about -1/8" to -1/4" to reduce wide curve at neck.
- 2. Side of kangaroo pocket is too straight. Please reduce bottom pocket width to 12 3/4" to create more of a shape. Reducing 3/8" from both sides. See image.
- 3. Please note kangaroo pocket width at bottom is measured with rib extended, it is the pattern measurement not the garment after rib is synched.

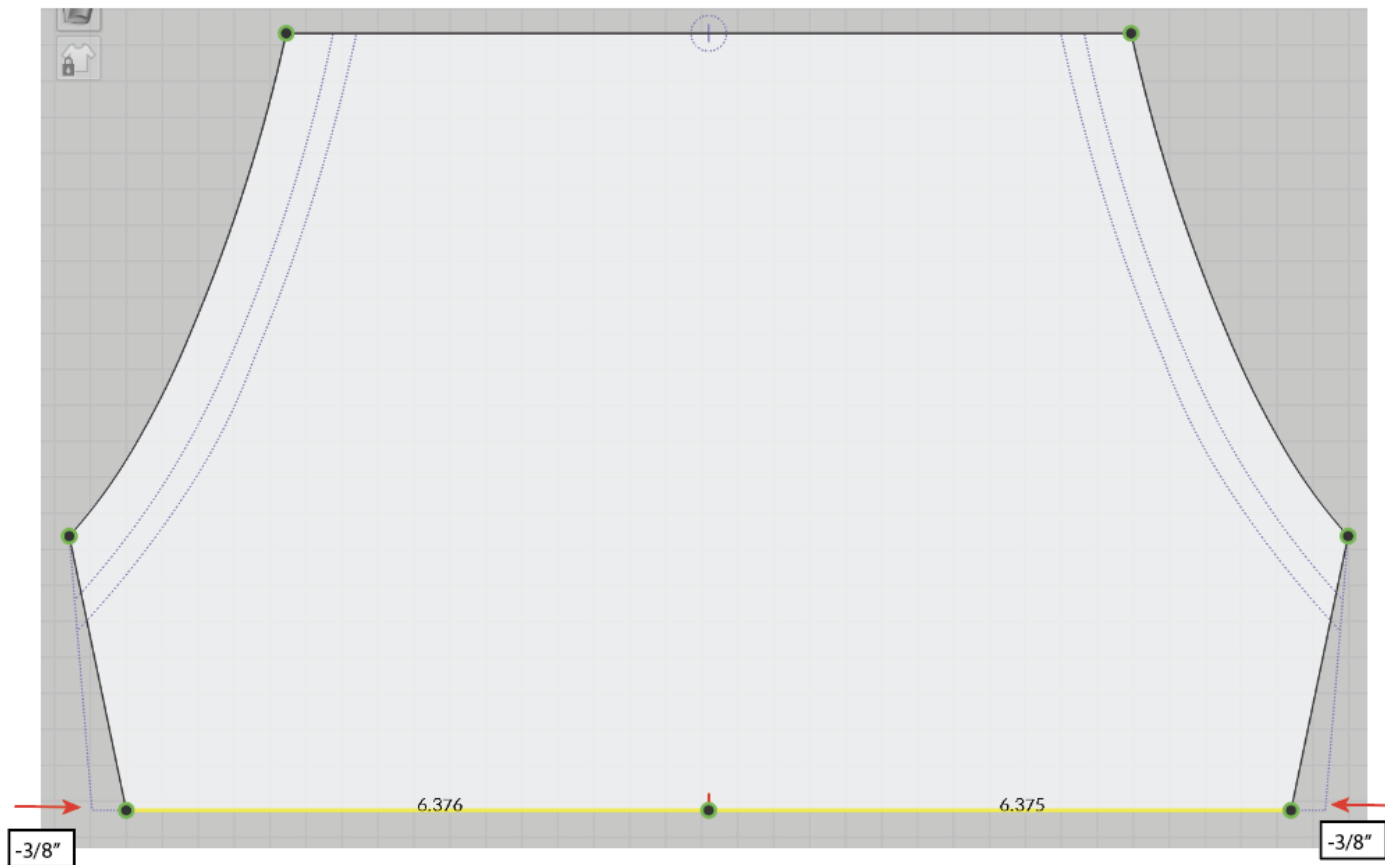
FIT: THAM KHẢO FW24CH000 VỚI CẬP NHẬT BÊN DƯỚI:

- 1. VUI LÒNG ĐIỀU CHỈNH HÌNH DÁNG CỔ GIỮ RỘNG CỔ VÀ HẠ CỔ TRƯỚC NHƯ NHỮNG THU GỌN KHOẢNG -1/8 ĐẾN -1/4" ĐỂ GIẢM ĐỘ CONG RỘNG CỔ.
- 2. CẠNH BÊN TÚI QUÁ THẲNG, VUI LÒNG GIẢM RỘNG TÚI TẠI MÉP 12 3/4" ĐỂ TẠO HÌNH DÁNG TÚI HƠN. GIẢM ĐỀU 3/8" MỖI BÊN, XEM HÌNH BÊN DƯỚI.
- 3. VUI LÒNG LƯU Ý RẰNG CHIỀU RỘNG TÚI KANGAROO Ở CẠNH DƯỚI ĐƯỢC ĐO VỚI RIB ĐỂ CĂNG, THÔNG SỐ TRÊN RẬP KHÔNG PHẢI THÔNG SỐ SAU KHI MAY XONG.

1. CẠNH BÊN TÚI QUÁ THẲNG, VUI LÒNG GIẢM RỘNG TÚI TẠI MÉP 12 3/4" ĐỂ TẠO HÌNH DÁNG TÚI HƠN. GIẢM ĐỀU 3/8" MỖI BÊN, XEM HÌNH BÊN DƯỚI.
2. VUI LÒNG LƯU Ý RẰNG CHIỀU RỘNG TÚI KANGAROO Ở CẠNH DƯỚI ĐƯỢC ĐO VỚI RIB ĐỂ CĂNG, THÔNG SỐ TRÊN RẬP KHÔNG PHẢI THÔNG SỐ SAU KHI MAY XONG.

SS25CH-All Hoodies

- 1.Side of kangaroo pocket is too straight. Please reduce bottom pocket width to 12 3/4" to create more of a shape. Reducing 3/8" from both sides. See below.
- 2.Please note kangaroo pocket width at bottom is measured with rib extended, it is the pattern measurement not the garment after rib is synched.

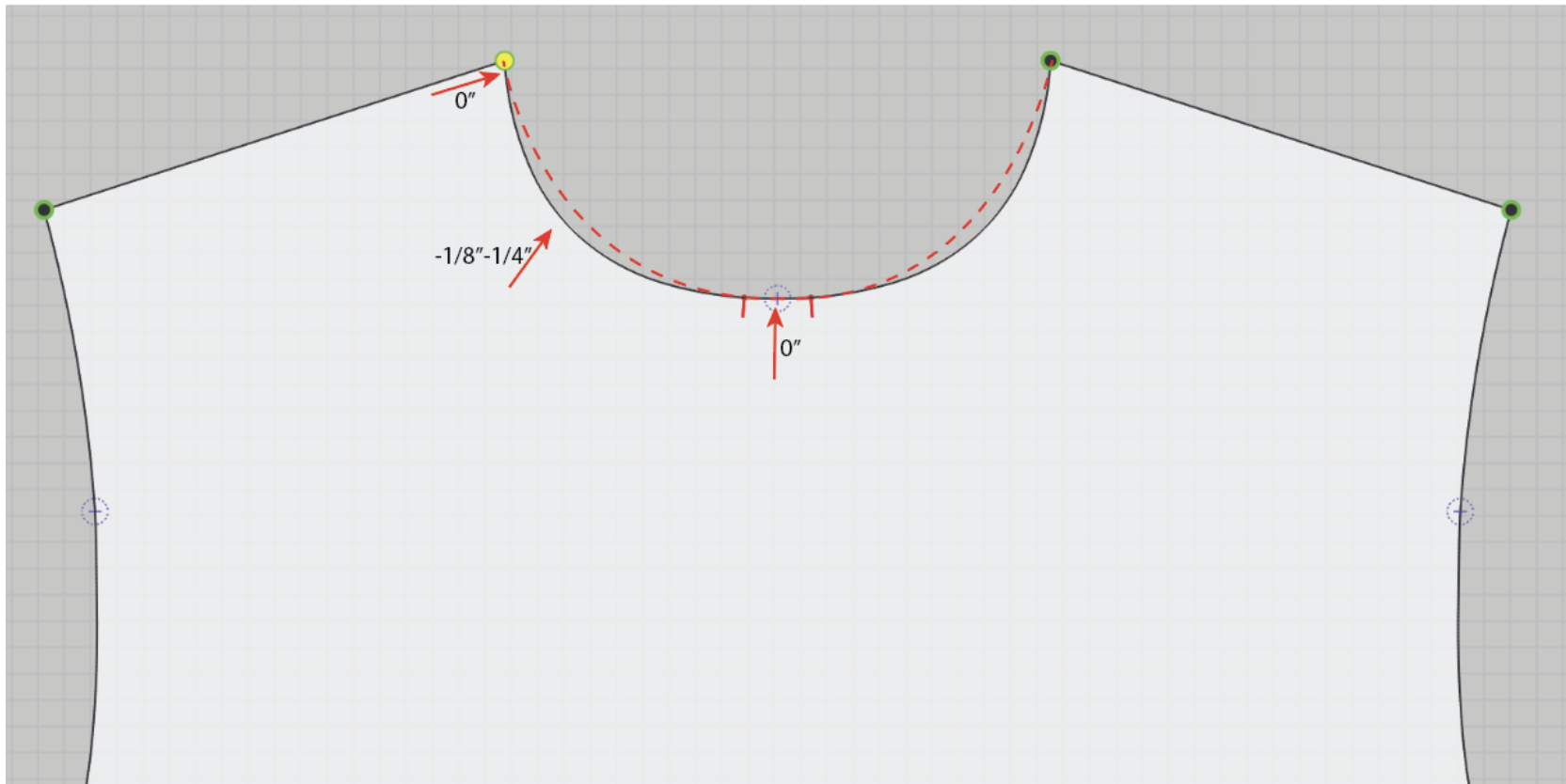


Screen Shot 2024-08-15 at 9.41.58 AM.jpg

1. VUI LÒNG ĐIỀU CHỈNH HÌNH DÁNG CỔ GIỮ RỘNG CỔ VÀ HẠ CỔ TRƯỚC NHƯ NHỮNG THU GỌN KHOẢNG -1/8 ĐẾN -1/4" ĐỂ GIẢM ĐỘ CONG RỘNG CỔ.

SS25CH-All Hoodies

-Please adjust the neck shape as follows, keep neck width and front neck drop but scoop out about -1/8" to -1/4" to less of a wide curve at neck.



Screen Shot 2024-08-15 at 9.46.59 AM.jpg