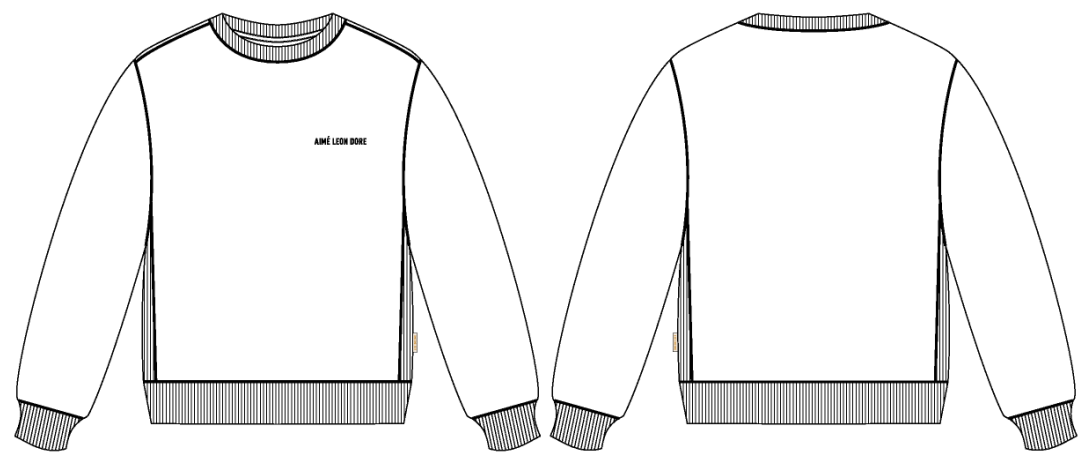


Tonal Logo Crewneck Sweatshirt

Name	Tonal Logo Crewneck Sweatshirt
Style No.	NOSCS003
Division	Mens
Category	Sweatshirts
Season	Spring/Summer
Year	2025
Size Scale	<div>M</div> -Sample size <div><div>XS</div><div>S</div><div>M</div><div>L</div><div>XL</div><div>XXL</div></div>
Factory	UN-AVAILABLE
Designer Name	Lonz
TD Name	Anastasiya
Created by/Author	8/15/2024 Anastasiya Zolotova anastasiya.zolotova@aimeleondore.com



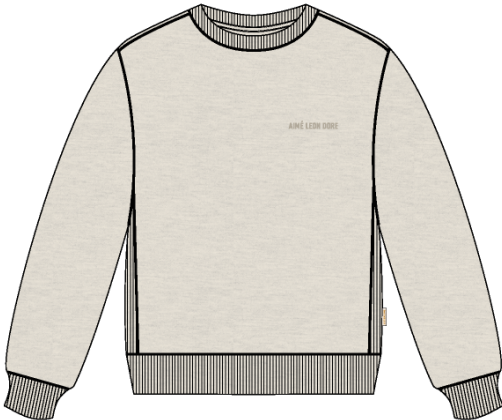
1_B&W-1



JET BLACK

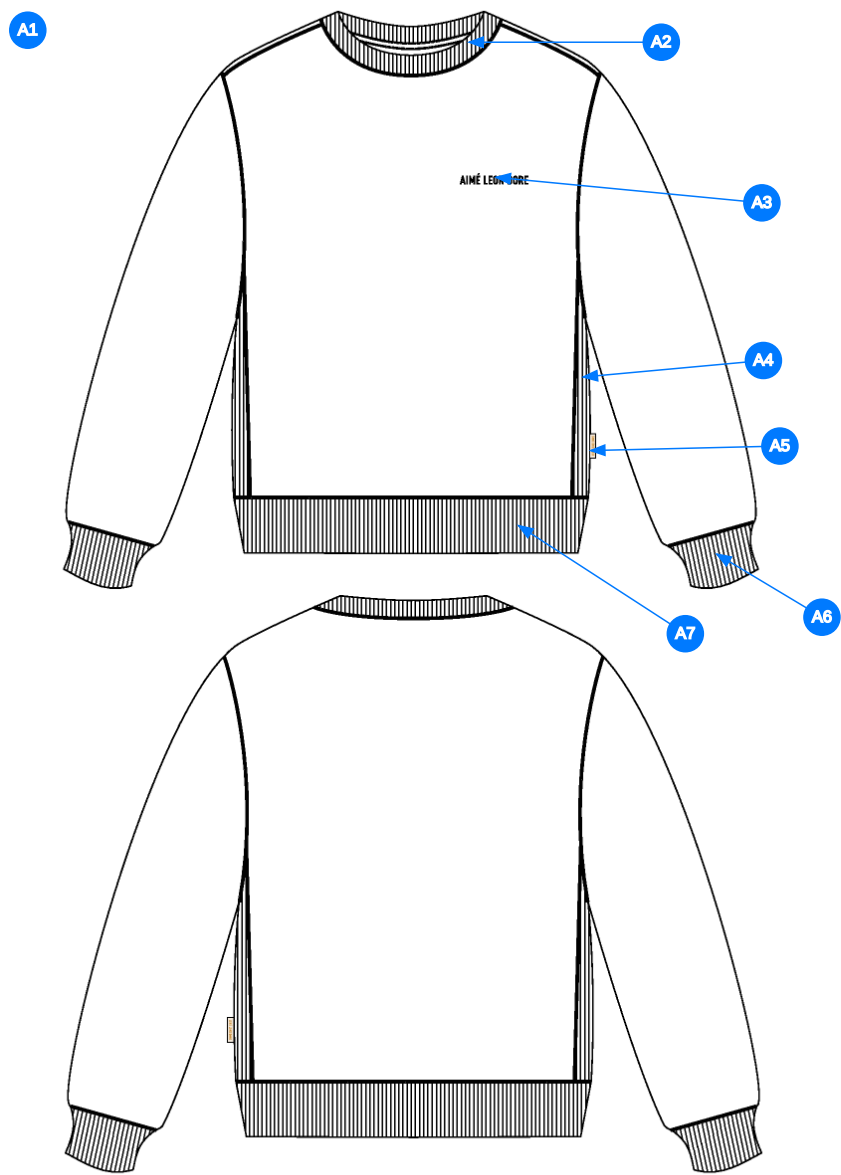


EVENING BLUE



OATMEAL

2_CLR-1

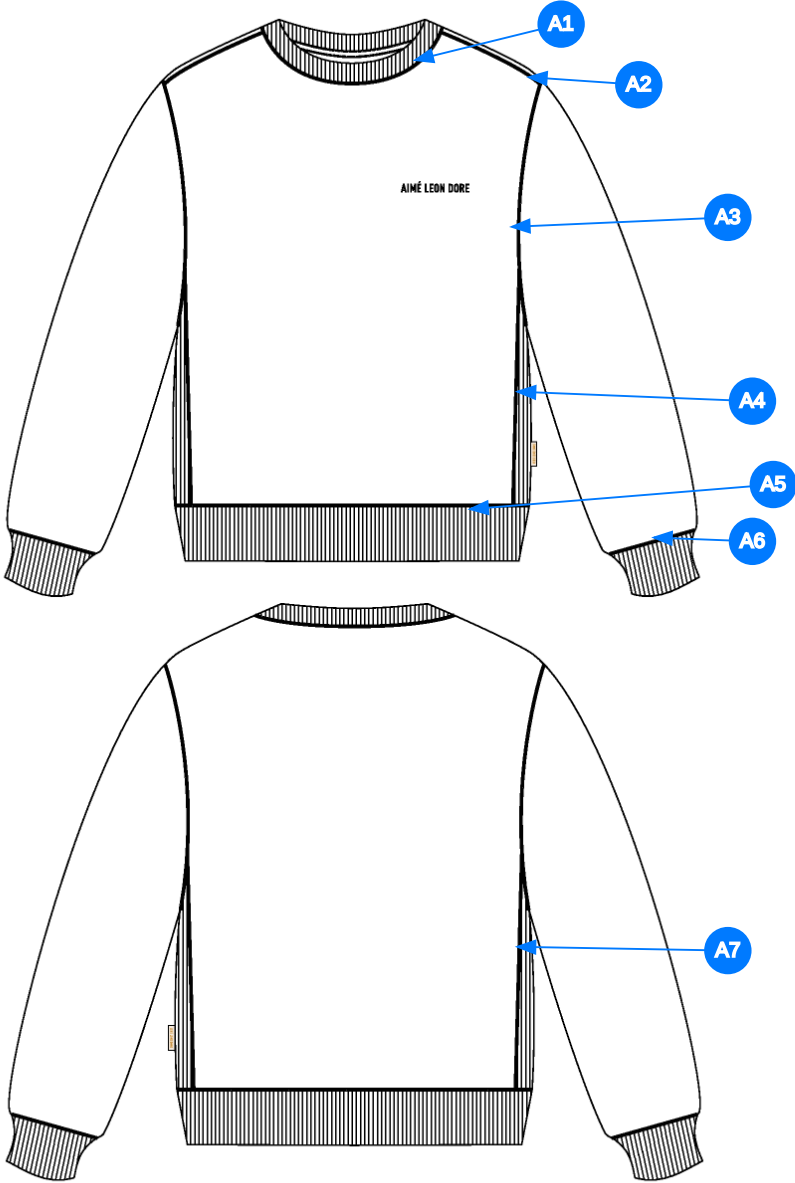


Comments (7)

- A1 FIT: CREWNECK BLOCK
- A2 1X1 RIB DOUBLED @ NECK TRIM
- A3 EMBROIDERED ARTWORK @ WL CHEST
- A4 1X1 RIB @ SIDE SEAM
- A5 ALD WOVEN LABEL @ SIDE SEAM
- A6 1X1 RIB DOUBLED @ SLEEVE CUFFS
- A7 1X1 RIB DOUBLED @ BOTTOM HEM

1. FIT: THAM KHẢO BLOCK CREW NECK
2. RIB 2 LỚP TẠI BO CỔ
3. HÌNH THÊU TẠI NGỰC TRÁI
4. RIB TẠI PHỐI SƯỜN
5. NHÃN CỜ TẠI ĐƯỜNG MAY SƯỜN
6. RIB 2 LỚP TẠI LAI TAY
7. RIB 2 LỚP TẠI LAI ÁO

3_Construction Details-1



Comments (7)

- A1** COVERLOCK STITCH @ NECK
- A2** COVERLOCK STITCH @ SHOULDER
- A3** COVERLOCK STITCH @ ARMHOLE
- A4** COVERLOCK STITCH @ SET IN PANEL
- A5** COVERLOCK STITCH @ BOTTOM HEM
- A6** COVERLOCK STITCH @ SLEEVE CUFFS
- A7** COVERLOCK STITCH @ SET IN PANEL

- 1. ĐÁNH BÔNG TẠI CỔ
- 2. ĐÁNH BÔNG TẠI VAI
- 3. ĐÁNH BÔNG TẠI NÁCH
- 4. ĐÁNH BÔNG TẠI PHỐI SƯỜN TRƯỚC
- 5. ĐÁNH BÔNG TẠI LAI ÁO
- 6. ĐÁNH BÔNG TẠI LAI TAY
- 7. ĐÁNH BÔNG TẠI PHỐI SƯỜN SAU

4_Stitching Details.ai-0

Sample Size: M

POINT OF MEASURE	HOW TO MEASURE	CRITICAL	TYPE	TOLERANCE	M
Front Body Length	HPS to bottom edge	true	Full	1/4 in	27 in
Back Body Length	CB neck seam to bottom edge	true	Full	1/4 in	25 3/4 in
Shoulder Seam Forward	HPS to seam	false	Full	1/8 in	1/2 in
Shoulder Slope	Shoulder point perpendicular to HPS	false	Full	1/4 in	1 3/4 in
Front Neck Drop	HPS to neck seam	false	Full	1/8 in	4 in
Back Neck Drop	HPS to neck seam	false	Full	1/8 in	1 1/4 in
Back Neck Width	Seam to seam at back neck, at HPS point	false	Full	1/4 in	7 3/4 in
Neck Trim Height	Neck Seam to trim edge	false	Full	1/8 in	7/8 in
Minimum Neck Stretch		true	Half	0 in	11 1/2 in
Across Shoulder	Seam to seam	false	Half	1/4 in	18 1/2 in
Across Front	7" dwn from HPS, Seam to seam	false	Half	1/4 in	17 1/4 in
Across Back	7" dwn from HPS, Seam to Seam	false	Half	1/4 in	17 3/4 in
Chest Width	1" Below armhole- edge to edge	true	Half	1/4 in	22 3/4 in
Bottom Opening 2" Above Rib Knit Seam		true	Half	1/4 in	21 in
Bottom Opening Width- At Edge	At bottom edge	true	Half	1/4 in	17 in
Bottom Hem Height	Bottom edge to stitch line or trim seam	false	Full	1/8 in	2 3/4 in
Side Panel Body Width - Total	Seam to Seam	true	Full	1/8 in	5 1/2 in
Sleeve Length from CB Neck	3-point measure from CB Neck to shoulder point to sleeve edge	true	Full	1/2 in	35 in
Armhole Drop	Below HPS - measure perpendicular	false	Full	1/4 in	12 1/2 in
Bicep Width	1" below armhole- edge to edge	false	Half	1/4 in	9 in
Forearm Width	9" up from sleeve cuff edge	false	Half	1/4 in	7 1/8 in
Sleeve Opening Width 1" Above Rib Knit Seam		true	Half	1/4 in	5 3/8 in
Sleeve Opening Width- At Edge	At edge	false	Half	1/4 in	3 3/4 in
Sleeve Cuff Height	Cuff edge to seam	false	Full	1/8 in	2 3/4 in
WL Chest Artwork Placement from HPS to Top Edge		true	Full	1/8 in	7 1/2 in
WL Chest Artwork Placement Out from CF Line		false	Full	1/8 in	2 in
Loop Label Placement at Sideseam	Bottom edge to bottom of loop label, at the WL side seam	false	Full	1/8 in	7 in

Development Notes - Anastasiya Zolotova

CREATED ON AUG 12, 2024 9:13 PM

NOSCS003 Tonal Logo Crewneck Sweatshirt
Date: 8/12/24
Status: Requesting 1st Fit
TD: Anastasiya

Fit: Follow FW24CS008 Melange Uniform Crewneck w/updated artwork.

FIT: THAM KHẢO FW24CS008 VỚI THAY ĐỔI ARTWORK

NOSCS003							
Measured Size: M							
POINT OF MEASURE		HOW TO MEASURE		CRITICAL	TYPE	TOLERANCE	EXPECTED M
Front Body Length	DÀI ÁO THÂN TRƯỚC	HPS to bottom edge	TỪ ĐỈNH VAI ĐẾN MÉP	true	Full	1/4 in	27 in
Back Body Length	DÀI ÁO THÂN SAU	CB neck seam to bottom edge	GIỮA CỔ SAU ĐẾN MÉP LẠI	true	Full	1/4 in	25 3/4 in
Shoulder Seam Forward	CHÒM VAI	HPS to seam	ĐỈNH VAI ĐẾN ĐƯỜNG MAY	false	Full	1/8 in	1/2 in
Shoulder Slope	XUÔI VAI	Shoulder point perpendicular to HPS	ĐO TỪ NGANG VAI ĐẾN ĐIỂM NGANG ĐẦU VAI	false	Full	1/4 in	1 3/4 in
Front Neck Drop	HẠ CỔ TRƯỚC	HPS to neck seam	TỪ ĐỈNH VAI ĐẾN ĐƯỜNG MAY CỔ	false	Full	1/8 in	4 in
Back Neck Drop	HẠ CỔ SAU	HPS to neck seam	TỪ ĐỈNH VAI ĐẾN ĐƯỜNG MAY CỔ	false	Full	1/8 in	1 1/4 in
Back Neck Width	NGANG CỔ SAU	Seam to seam at back neck, at HPS point	TỪ ĐƯỜNG MAY ĐẾN ĐƯỜNG MAY TẠI CỔ	false	Full	1/4 in	7 3/4 in
Neck Trim Height	TO BÀN BƠ CỔ	Neck Seam to trim edge	TỪ ĐƯỜNG TRÁ CỔ ĐẾN MÉP BƠ	false	Full	1/8 in	7/8 in
Minimum Neck Stretch	RỘNG CỔ ĐO CĂNG TỐI THIỂU			true	Half	0 in	11 1/2 in
Across Shoulder	NGANG VAI	Seam to seam	TỪ ĐƯỜNG MAY ĐẾN ĐƯỜNG MAY	false	Half	1/4 in	18 1/2 in
Across Front	NGANG NGỰC	7" dwn from HPS, Seam to seam	HẠ 7" TỪ CAO VAI, ĐO TỪ ĐƯỜNG MAY ĐẾN ĐƯỜNG MAY	false	Half	1/4 in	17 1/4 in
Across Back	NGANG LƯNG	7" dwn from HPS, Seam to Seam	HẠ 7" TỪ CAO VAI, ĐO TỪ ĐƯỜNG MAY ĐẾN ĐƯỜNG MAY	false	Half	1/4 in	17 3/4 in
Chest Width	RỘNG NGỰC	1" Below armhole- edge to edge	HẠ 1" DƯỚI NGẮT TỪ NÁCH, ĐO TỪ MÉP ĐẾN MÉP	true	Half	1/4 in	22 3/4 in
Bottom Opening 2" Above Rib Knit Seam	NGANG LẠI ÁO - 2" TRÊN ĐƯỜNG MAY RIB			true	Half	1/4 in	21 in
Bottom Opening Width- At Edge	LẠI ÁO ĐO ÉP DƯỚI	At bottom edge	TẠI MÉP LẠI	true	Half	1/4 in	17 in

Bottom Hem Height	TO BÀN LẠI ÁO	Bottom edge to stitch line or trim seam	TỪ MÉP ĐẾN ĐƯỜNG ĐIỀU	false	Full	1/8 in	2 3/4 in
Side Panel Body Width - Total	RỘNG CHÈN SƯỜN	Seam to Seam	TỪ ĐƯỜNG MAY ĐẾN ĐƯỜNG MAY	true	Full	1/8 in	5 1/2 in
Sleeve Length from CB Neck	DÀI TAY TỪ GIỮA CỔ SAU	3-point measure from CB Neck to shoulder point to sleeve edge	ĐO 3 ĐIỂM TỪ GIỮA CỔ SAU ĐẾN ĐIỂM VAI ĐẾN MÉP TAY	true	Full	1/2 in	35 in
Armhole Drop	HẠ NÁCH	Below HPS - measure perpendicular	HẠ TỪ ĐỈNH VAI ĐẾN ĐIỂM NÁNG NGÃ TỪ NÁCH	false	Full	1/4 in	12 1/2 in
Bicep Width	NGANG BẮP TAY	1" below armhole- edge to edge	HẠ 1" DƯỚI NGÃ TỪ NÁCH, ĐO TỪ MÉP ĐẾN MÉP	false	Half	1/4 in	9 in
Forearm Width	CĂNG TAY	9" up from sleeve cuff edge	9" TỪ MÉP LẠI TAY	false	Half	1/4 in	7 1/8 in
Sleeve Opening Width 1" Above Rib Knit Seam	CỬA TAY :1" LÊN TỪ ĐƯỜNG MAY RIB			true	Half	1/4 in	5 3/8 in
Sleeve Opening Width- At Edge	CỬA TAY - TẠI MÉP	At edge	TẠI MÉP LẠI	false	Half	1/4 in	3 3/4 in
Sleeve Cuff Height	TO BÀN LẠI TAY	Cuff edge to seam	MÉP LẠI ĐẾN ĐƯỜNG MAY	false	Full	1/8 in	2 3/4 in
WL Chest Artwork Placement from HPS to Top Edge	HÌNH THÊU TẠI NGỰC TRÁI: TỪ ĐỈNH VAI			true	Full	1/8 in	7 1/2 in
WL Chest Artwork Placement Out from CF Line	HÌNH THÊU TẠI NGỰC TRÁI: TỪ GIỮA TRƯỚC			false	Full	1/8 in	2 in
Loop Label Placement at Sideseam	VỊ TRÍ NHÃN CỜ	Bottom edge to bottom of loop label, at the WL side seam	TẠI SƯỜN TRÁI NGƯỜI MẶC - TỪ MÉP LẠI ĐẾN CẠNH DƯỚI NHÃN	false	Full	1/8 in	7 in