

OVERVIEW

BLOCK:
USING BLOCK ES4B WITHOUT CUFF
AND ADDING SHORT SLEEVE OVER
THE LONG SLEEVE.
SLEEVES TO BE STITCHED TOGETHER
AT ARMHOLE AND INSERTED
INTO BODY
(LONG SLEEVE IS FULL SLEEVE **NOT**
HALF SLEEVE ATTACHED AT SHORT
SLEEVE HEM!!)

BRANDING:
REFER TO TECH PACK

- FABRIC MUST BE PRESHRUNK BEFORE CUTTING
- FABRIC MUST RELAX FULLY AFTER LAYING, BEFORE CUTTING

WASH :
REFER TO TECH PACK INSTRUCTIONS

FINISH :
DO NOT OVERPRESS GARMENT OR FLATTEN IT

**-SỬ DỤNG BLOCK ES4B KHÔNG CÓ BO TAY VÀ THÊM THÔNG SỐ ĐO DÀI TAY ÁO NGẮN
- BO TAY, LAI ÁO CÓ ĐƯỜNG ĐIỀU 2 KIM NHƯ HÌNH.
(TAY ÁO DÀI LÀ TAY ÁO ĐẦY ĐỦ CHƯA KHÔNG PHẢI NỬA TAY ÁO GẮN Ở VIỀN TAY ÁO NGẮN)**

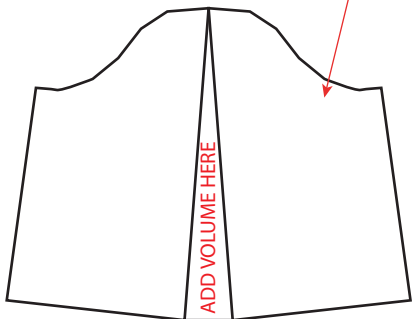


GENERAL CONSTRUCTION

REFER TO TECH PACK FOR
BRANDING AND ARTWORK

UNDERSLEEVE AND TOP
SLEEVES ARE BOTH FULL SLEEVES
ATTACHED TOGETHER AND TO
BODY AT ARMHOLE
SLEEVE HEM OF SHORT SLEEVE
IS 2CM WIDER THAN UNDER SLEEVE
PLEASE ADD THIS VOLUME TO
OUTER SLEEVE NOT UNDER SLEEVE

**NHỜ AC KỸ
THUẬT
ADVISE
KHÚC NÀY**



**TAY ÁO DƯỚI VÀ TAY ÁO
TRÊN ĐỀU LÀ TAY ÁO ĐẦY
ĐỦ GẮN LIỀN VỚI NHAU GẮN
VÀO THÂN Ở BẮP TAY
LẠI TAY ÁO CỦA TAY ÁO
NGẮN RỘNG HƠN 2CM SO
VỚI TAY ÁO DƯỚI.**

DETAIL:
BACK NECK SEAM HAS SELF FABRIC BINDING.
COL : DTM
ENSURE COLLAR ACHIEVES MINIMUM STETCH

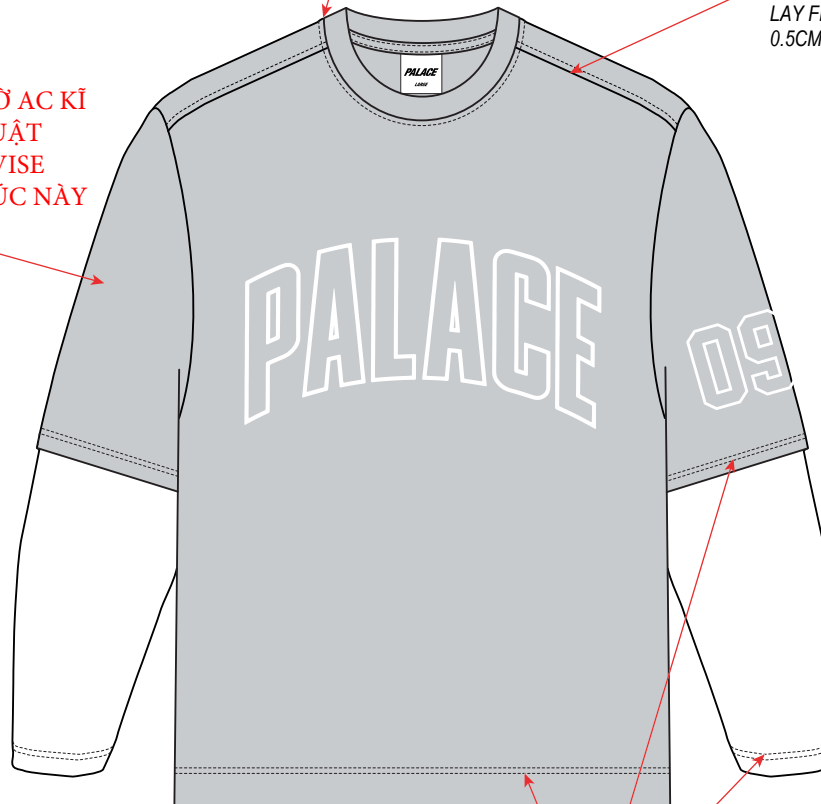
**VIỀN CỔ BẰNG VẢI CHÍNH. ĐẢM
BẢO VÒNG CỔ ĐO CĂNG NHỎ
NHẤT KHI KÉO CĂNG**

SHOULDER SEAMS
FORWARD
BY 1CM WHEN GARMENT
LAY FLAT.
0.5CM TS.

**CHỖM VAI 1CM
KHI TRẢI PHẪNG.
ĐIỀU 1 KIM 0.5CM**

**ĐẢM BẢO ĐẦU
VAI PHẢI ÊM
KHÔNG ĐƯỢC
NHÔ LÊN**

ENSURE SLEEVE HEAD LINE
AND ARMHOLE ARE A SMOOTH
SEAM SO THAT SHOULDER
POINT IS NOT POINTED.



**TO BÀN LẠI TAY
2.5CM ĐIỀU 2 KIM**

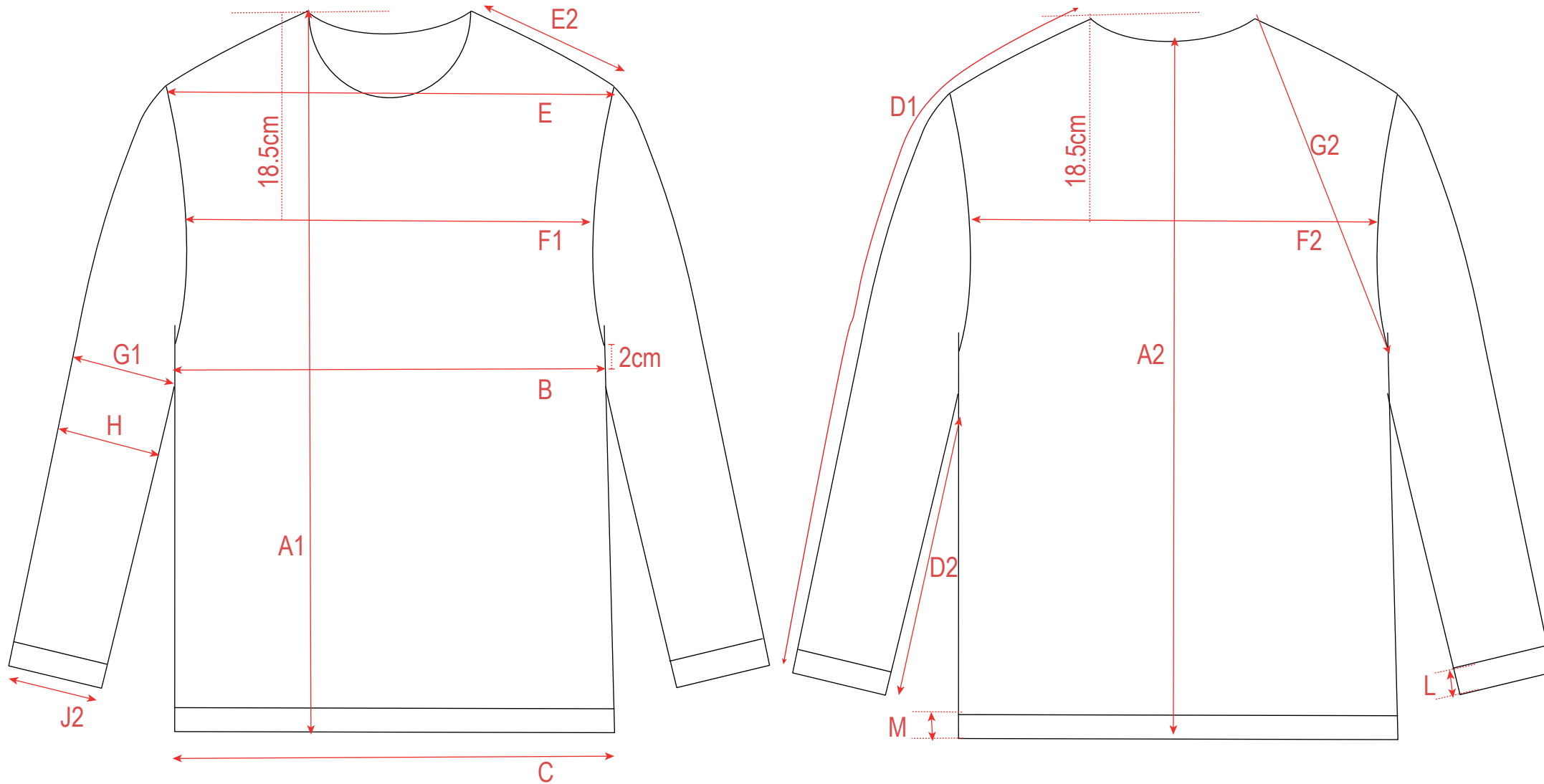
DETAIL:
TWIN NEEDLE STITCHING
TO HEM AND SLEEVE HEMS
2.5CM DEEP



DETAIL:
WASH CARE LABEL
10CM FROM BOTTOM EDGE
ON LEFT SIDE SEAM.

**NHẤN THÀNH PHẦN
GẮN Ở BÊN TRÁI
NGƯỜI MẶC, TỪ LẠI LÊN
10CM**

POINTS OF MEASURE



POINTS OF MEASURE

